



Renga®

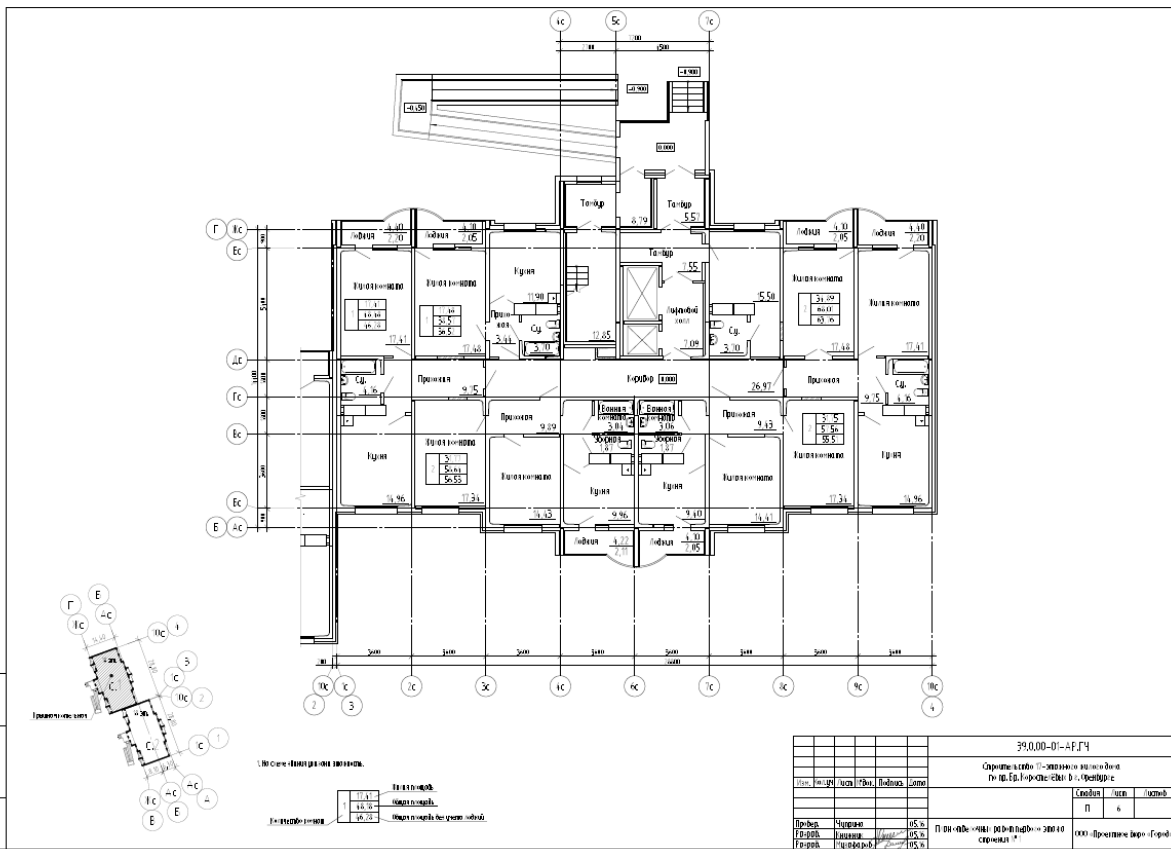
Проекты повторного применения к номинации «ВМ на каждый день» конкурса «Мастер-Renga 2021»

(выбор Renga Software)

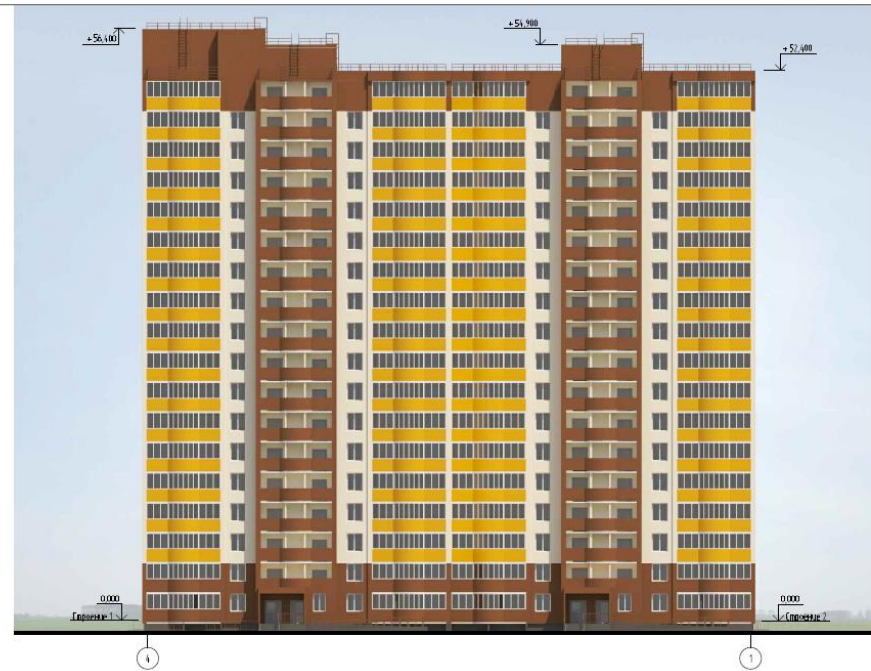


Renga®

№1. ЖИЛОЙ ДОМ



ИМ. УЧАСТКА: Подъезд и лоджия



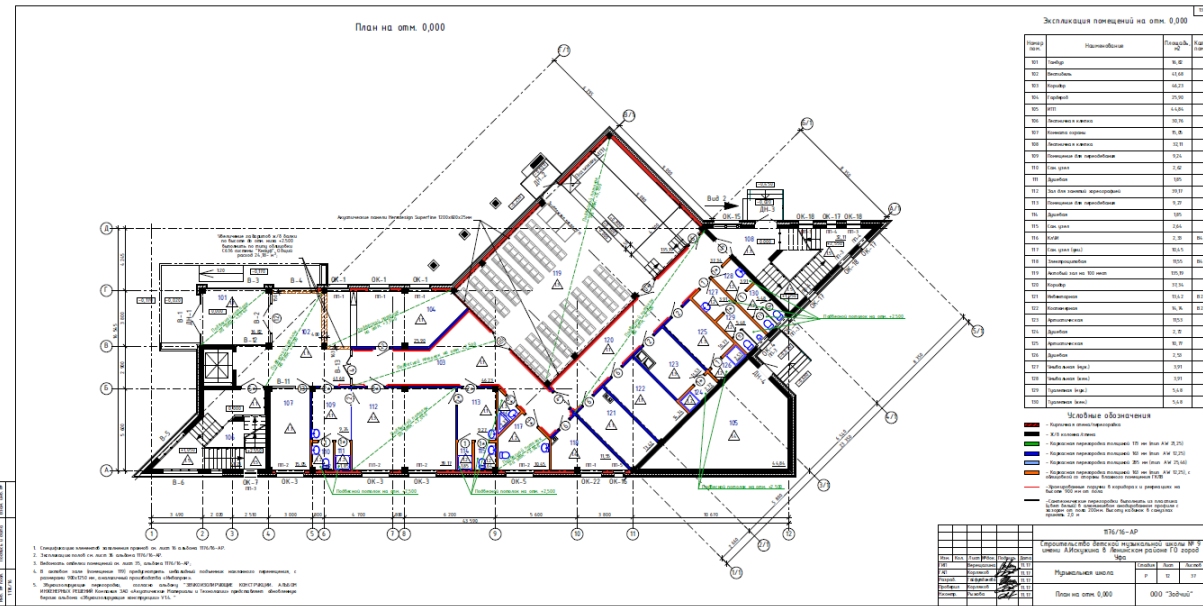
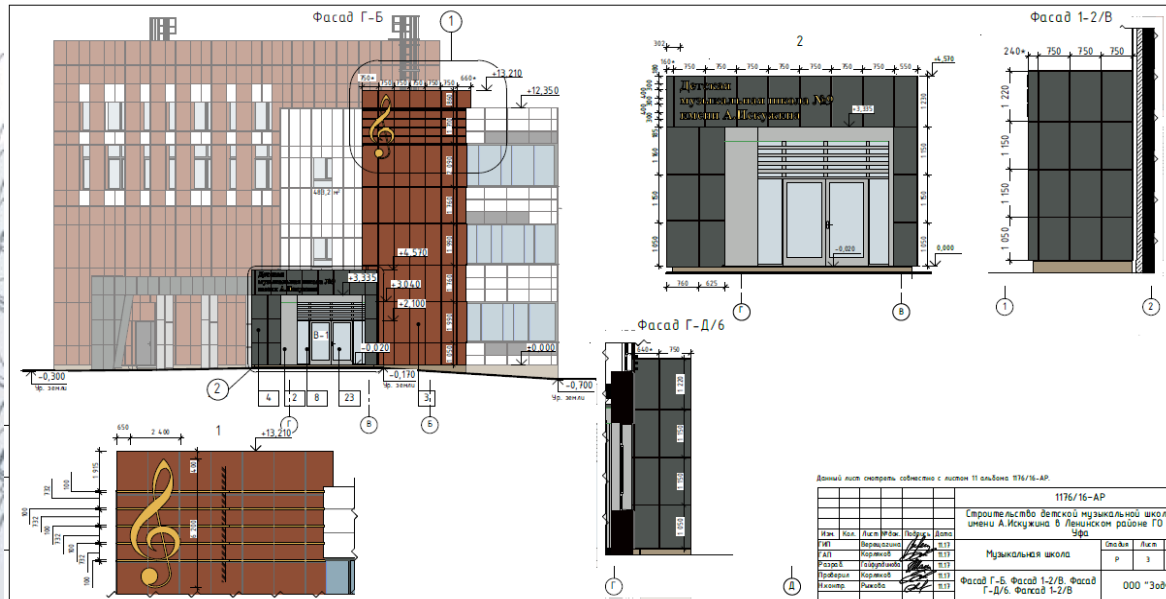
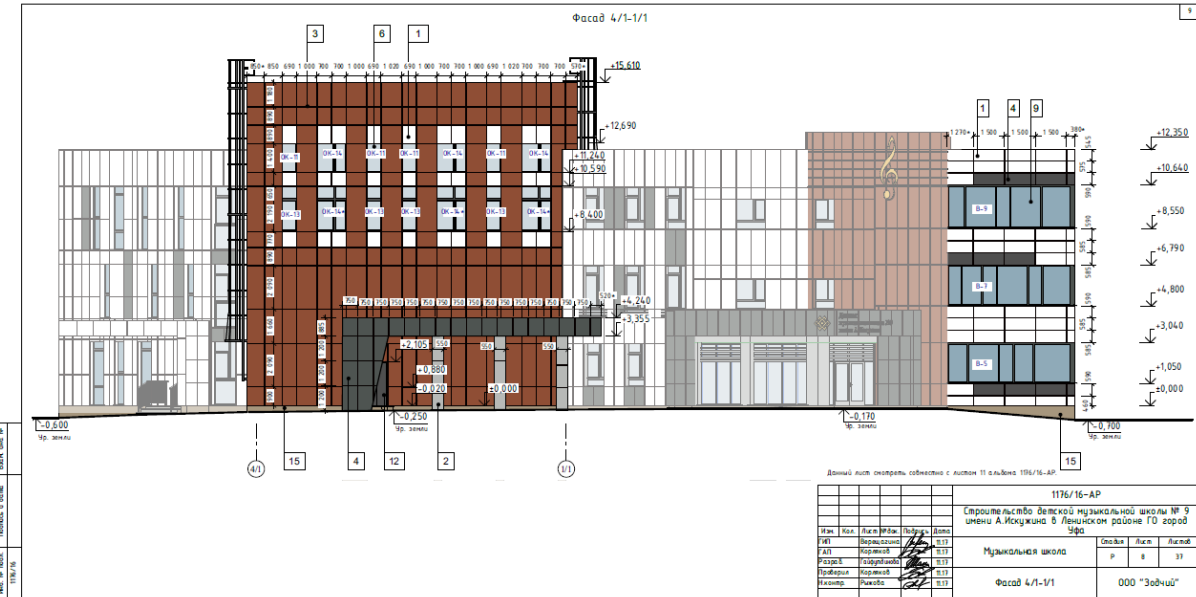
				39.0.00-01-АР П		
				Спроектировано 17-этажный жилой дом по пр. Коростелевых в г. Оренбурге		
Изм.	Колуч.	Лист	Рубк.	Подпись	Дата	
Проект.	Чурилина	05.16				
Разработ.	Колесникова	05.16				
Разработ.	Михайлов	05.16				
				Целовое решение фасада 4-1		
				ООО «Проектное бюро «Город»		
				Формат А3		

				39.0.00-01-АР П Ч		
				Спроектировано 17-этажный жилой дом по пр. Коростелевых в г. Оренбурге		
Изм.	Колуч.	Лист	Рубк.	Подпись	Дата	
Проект.	Чурилина	05.16				
Разработ.	Колесникова	05.16				
Разработ.	Михайлов	05.16				
				Полное решение фасада 4-1		
				ООО «Проектное бюро «Город»		
				Формат А3		



Renga®

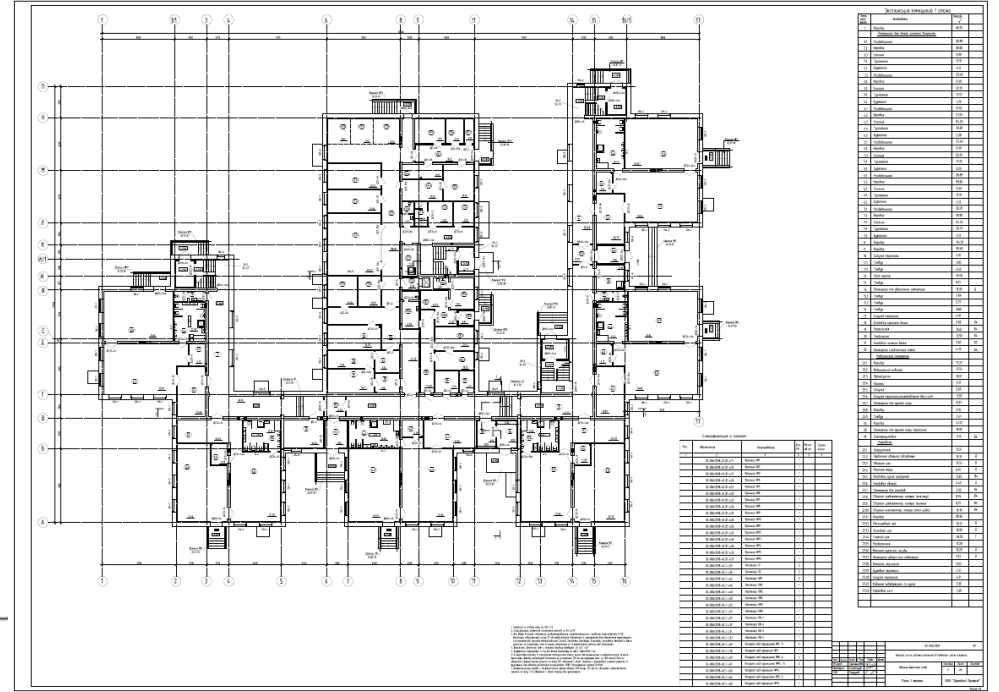
№2. Музыкальная школа



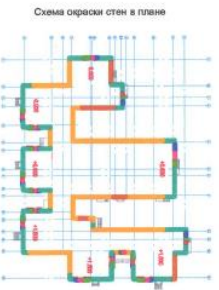


Renga®

№3. Детский сад



№	Наименование	Единица измерения	Количество	Примечание
1	Стены	кв.м	1000	
2	Полы	кв.м	1000	
3	Потолки	кв.м	1000	
4	Двери	шт.	10	
5	Окна	шт.	20	
6	Входные группы	шт.	2	
7	Лестничные клетки	шт.	2	
8	Санузлы	шт.	2	
9	Ванная	шт.	1	
10	Кухня	шт.	1	
11	Торговый зал	шт.	1	
12	Склад	шт.	1	
13	Офис	шт.	1	
14	Кабинет	шт.	1	
15	Зал	шт.	1	
16	Аудитория	шт.	1	
17	Спортивный зал	шт.	1	
18	Музыкальный зал	шт.	1	
19	Библиотека	шт.	1	
20	Игровая комната	шт.	1	
21	Спальня	шт.	1	
22	Обеденная	шт.	1	
23	Кухня	шт.	1	
24	Санузел	шт.	1	
25	Ванная	шт.	1	
26	Коридор	шт.	1	
27	Лестничная клетка	шт.	1	
28	Входная группа	шт.	1	
29	Площадка	шт.	1	
30	Площадка	шт.	1	
31	Площадка	шт.	1	
32	Площадка	шт.	1	
33	Площадка	шт.	1	
34	Площадка	шт.	1	
35	Площадка	шт.	1	
36	Площадка	шт.	1	
37	Площадка	шт.	1	
38	Площадка	шт.	1	
39	Площадка	шт.	1	
40	Площадка	шт.	1	



Условные обозначения

- Стены - лицевой силикатный кирпич с расшивкой швов с последующей окраской фасадными красками цвет RAL 6033 - мятно-бирюзовый
- Стены - лицевой силикатный кирпич с расшивкой швов с последующей окраской фасадными красками цвет RAL 1037 - солнечно-желтый
- Стены - лицевой силикатный кирпич с расшивкой швов с последующей окраской фасадными красками цвет RAL 2004 - оранжевый
- Стены - лицевой силикатный кирпич с расшивкой швов с последующей окраской фасадными красками цвет RAL 9010 - белый
- Цоколь - оштукатурить по металлической сетке с последующей окраской фасадными красками цвет RAL 3024 - люминесцентно-красный
- Козырьки входов - цвет RAL 9010 - белый

окраска за Древа

- лицевой силикатный кирпич с расшивкой швов с последующей окраской фасадными красками цвет RAL 9003 - сигнально-белый
- лицевой силикатный кирпич с расшивкой швов с последующей окраской фасадными красками цвет RAL 3024 - люминесцентно-красный
- лицевой силикатный кирпич с расшивкой швов с последующей окраской фасадными красками цвет RAL 5017 - тракторный синий
- лицевой силикатный кирпич с расшивкой швов с последующей окраской фасадными красками цвет RAL 6004 - транспортный зеленый
- лицевой силикатный кирпич с расшивкой швов с последующей окраской фасадными красками цвет RAL 2006 - тракторный оранжевый
- лицевой силикатный кирпич с расшивкой швов с последующей окраской фасадными красками цвет RAL 1037 - дино-желтый

- Окна - профиль ПВХ Цвет белый RAL 3010
- Покраска приямков - стальной профилированный лист Цвет - красный
- Покраска козырьков - стальной профилированный лист Цвет - красный

02-006/2018				АР
Детский сад по ул. Романа Брыцкого в Советском районе г. Брянска				
Здание детского сада			Страна	Листы
Фасад А-П			ООО "Деловой Проект"	
Исполнитель	Тимошина	Проверен	Карпуха	
Имя	Колп	Лист	Модуль	Дата

Лист № 001 | Плановый отдел | Изменения № 1



Renga®

№4. Детский сад «Вишенка»

Ведомость наружной отделки

Поз	Наименование элементов фасадов, отделкой	Вид отделки	Цвет
1	Стены, кирпичная кладка	Кирпич КР-п-пу	желтый
2	Цоколь здания, стены прихожей и ступеней в лобов	Керамогранит "Уральский гранит" UF 004, 300x300, матовый	темно-серый
3	Крыльца, ступени и пандусы	Керамогранит с антивоскользкой поверхностью	серый
4	Обрешетка кровли, крылец, пандусов	Металлические элементы с порошковой окраской	RAL 7040 серый RAL 1014 бежевый
5	Козырьки входных групп, обрешетка ступеней в лобов	Металлические элементы с порошковой окраской Монолитный поликарбонат, толщ. 6 мм	RAL 7040 серый прозрачный
6	Декоративный элемент "Вишенка"	Пластик	RAL 6001 зеленый RAL 3001 красный RAL 8019 серый
7	Объемная буквенная композиция	Пластик	RAL 3001 красный RAL 8019 серый
8	Отделка ограждающих конструкций эвакуационных лестниц и козырька главного входа	Фасадные металлокассеты	RAL 7040 светло-серый RAL 7043 серый RAL 8025 коричневый RAL 3003 красный RAL 1013 светло-беж. RAL 1001 белый RAL 1002 пасмурный RAL 1011 светло-корич.

24-ДС-18 - АР.ГЧ
г. Челябинск, Калининский район, мкр №30.
Детский сад на 200 мест. Сводн Лист 18
ГАП Пахнова 08.18 Архитектор Кленяева 08.18

Ведомость наружной отделки

Поз	Наименование элементов фасадов, отделкой	Вид отделки	Цвет
1	Стены, кирпичная кладка	Кирпич КР-п-пу	желтый
2	Цоколь здания, стены прихожей и ступеней в лобов	Керамогранит "Уральский гранит" UF 004, 300x300, матовый	темно-серый
3	Крыльца, ступени и пандусы	Керамогранит с антивоскользкой поверхностью	серый
4	Обрешетка кровли, крылец, пандусов	Металлические элементы с порошковой окраской	RAL 7040 серый RAL 1014 бежевый
5	Козырьки входных групп, обрешетка ступеней в лобов	Металлические элементы с порошковой окраской Монолитный поликарбонат, толщ. 6 мм	RAL 7040 серый прозрачный
6	Декоративный элемент "Вишенка"	Пластик	RAL 6001 зеленый RAL 3001 красный RAL 8019 серый
7	Объемная буквенная композиция	Пластик	RAL 3001 красный RAL 8019 серый
8	Отделка ограждающих конструкций эвакуационных лестниц и козырька главного входа	Фасадные металлокассеты	RAL 7040 светло-серый RAL 7043 серый RAL 8025 коричневый RAL 3003 красный RAL 1013 светло-беж. RAL 1001 белый RAL 1002 пасмурный RAL 1011 светло-корич.

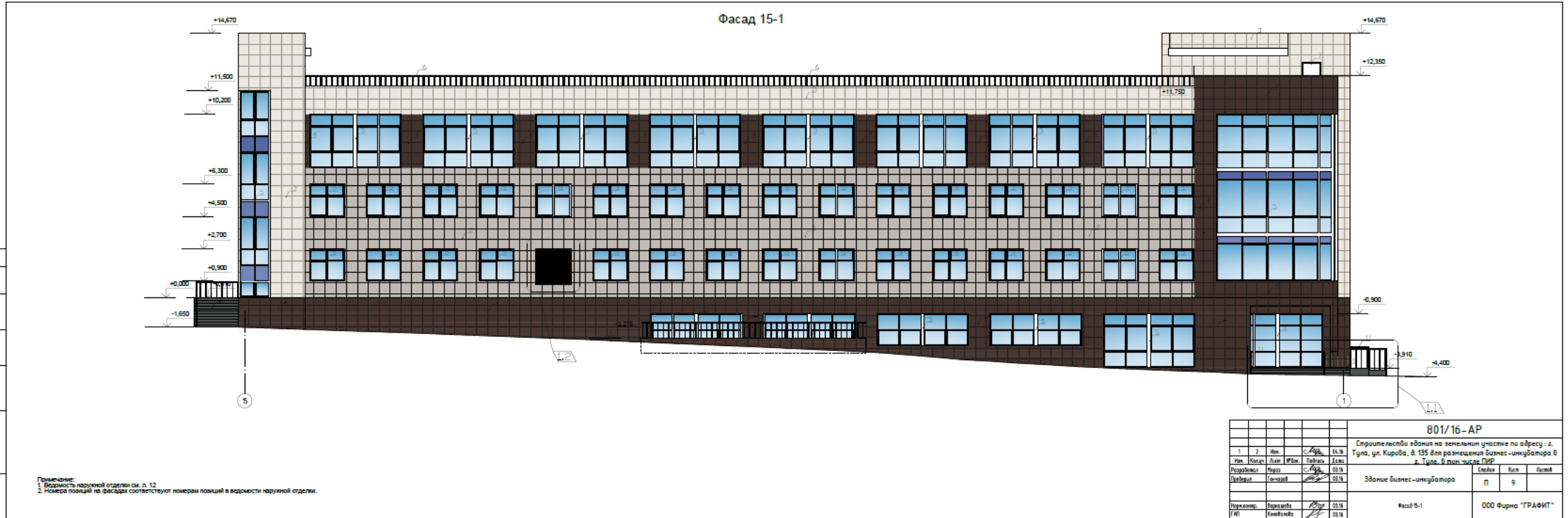
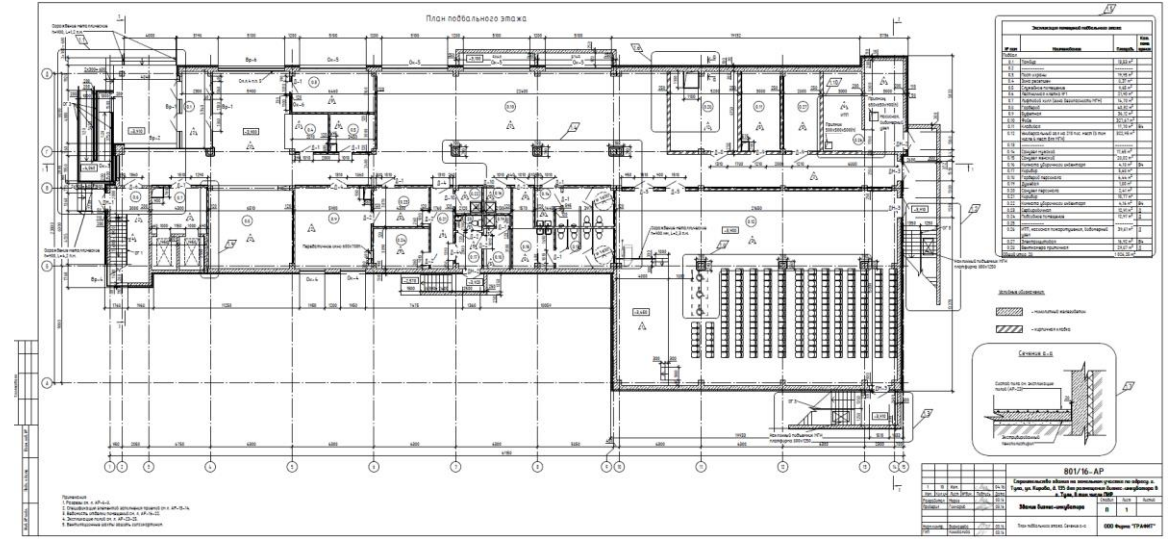
24-ДС-18 - АР.ГЧ
г. Челябинск, Калининский район, мкр №30.
Детский сад на 200 мест. Сводн Лист 18
ГАП Пахнова 08.18 Архитектор Кленяева 08.18





Renga®

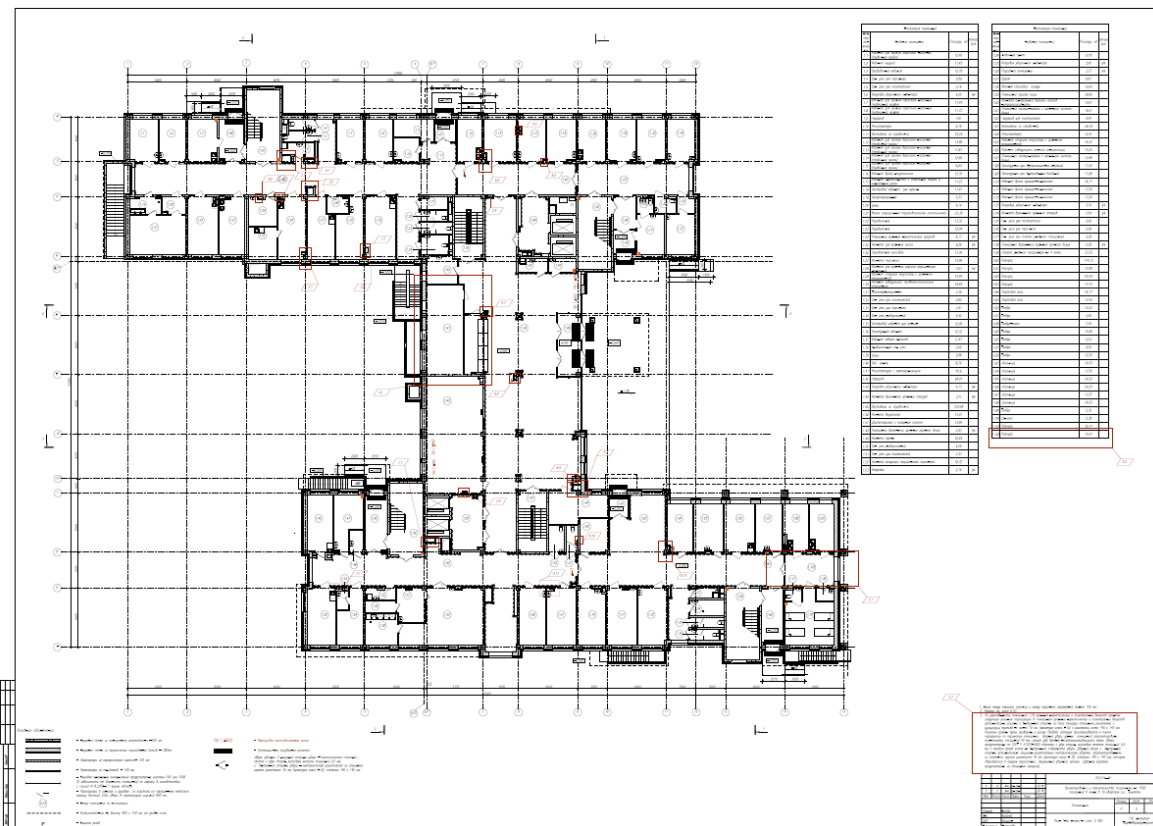
№5. Бизнес-инкубатор





Renga®

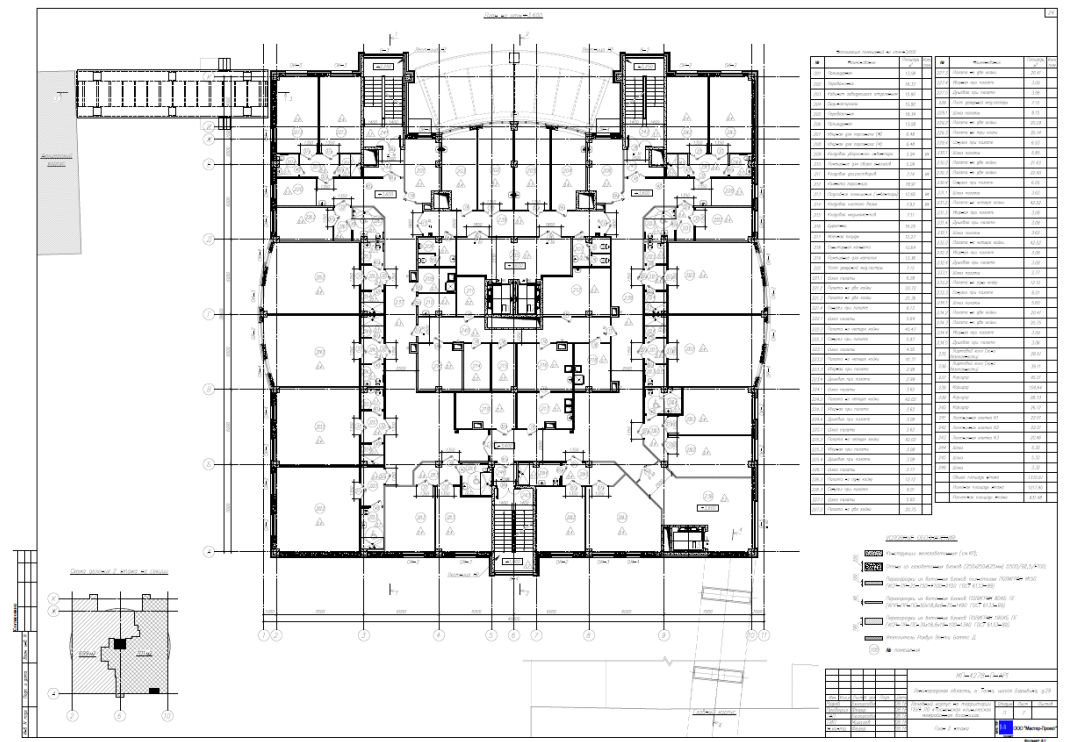
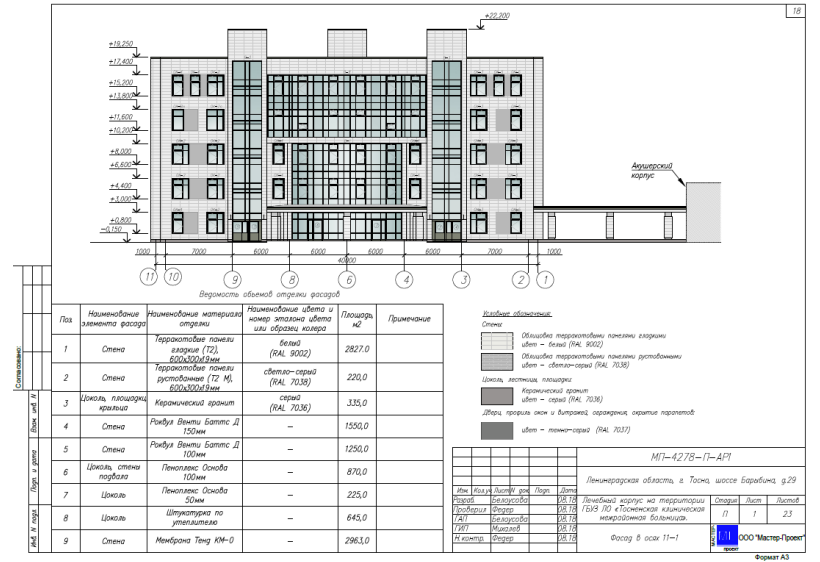
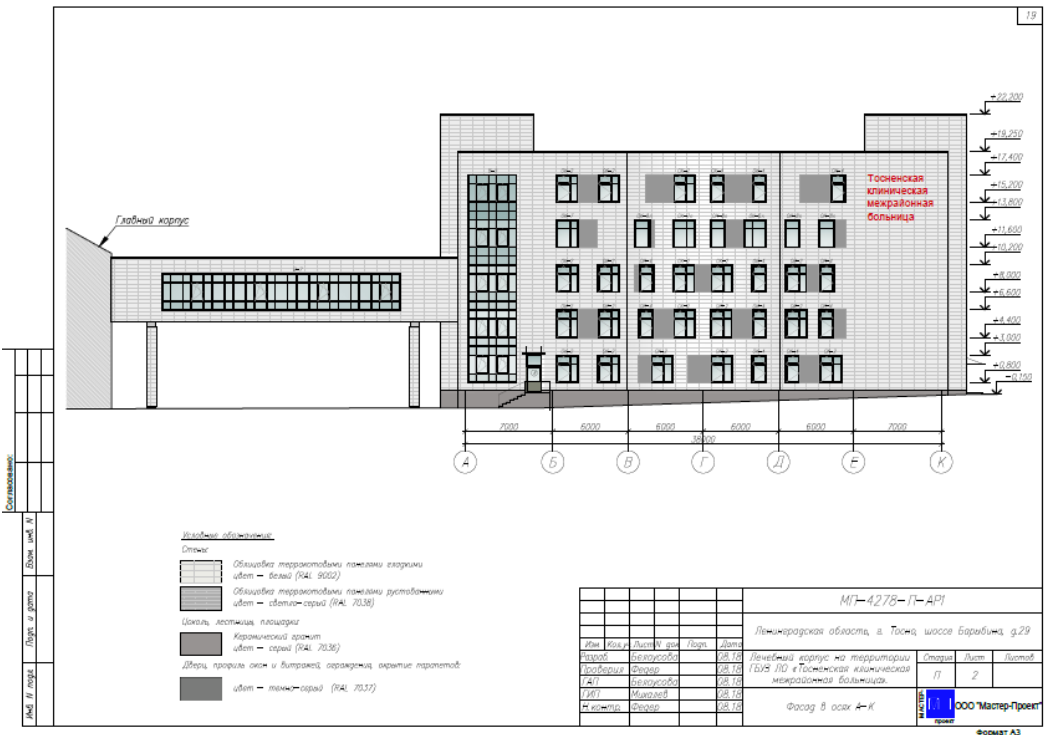
№6. Поликлиника





Renga®

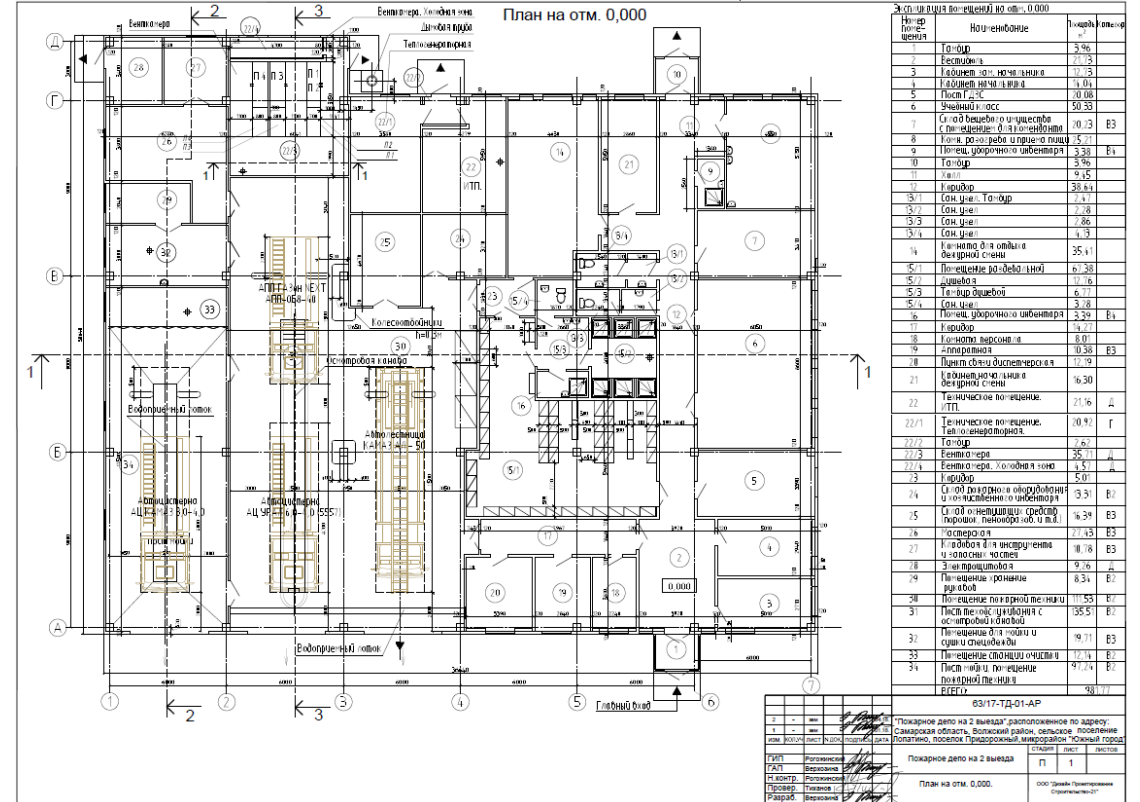
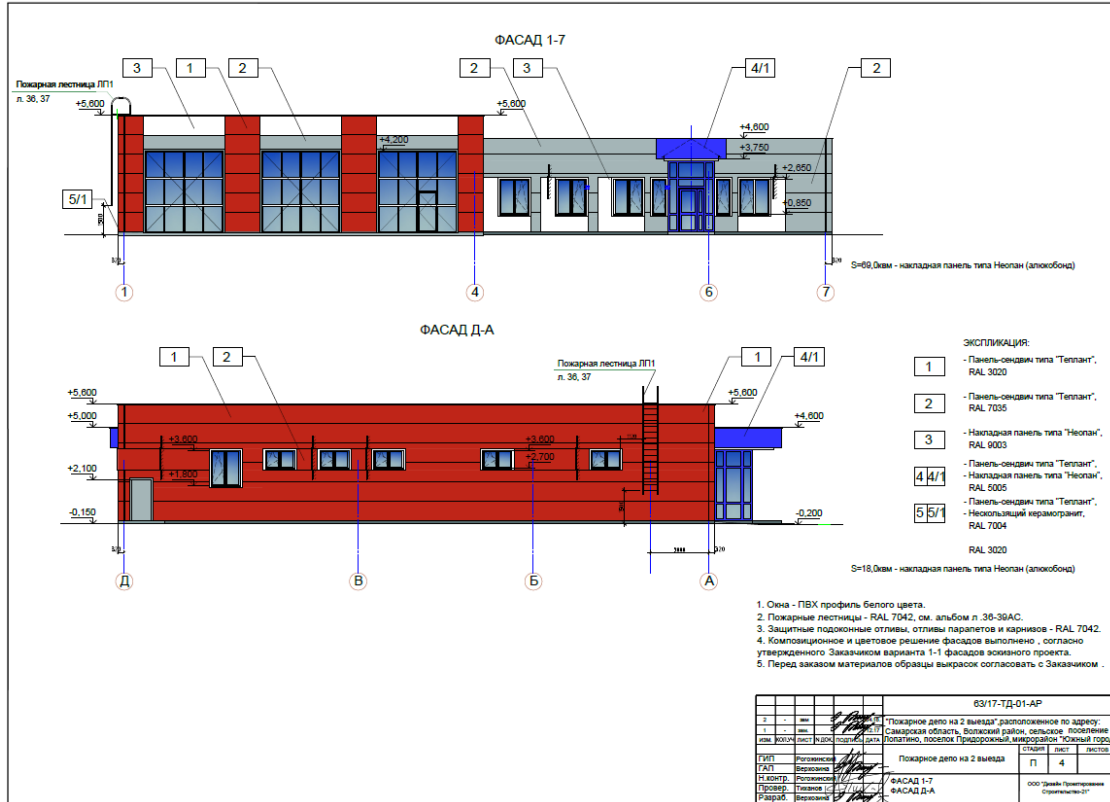
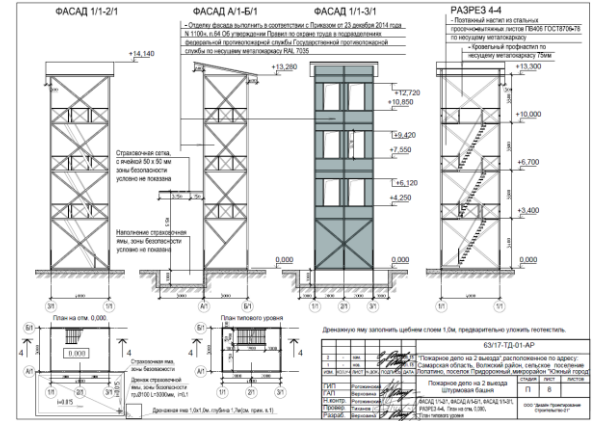
№7. Лечебный корпус





Renga®

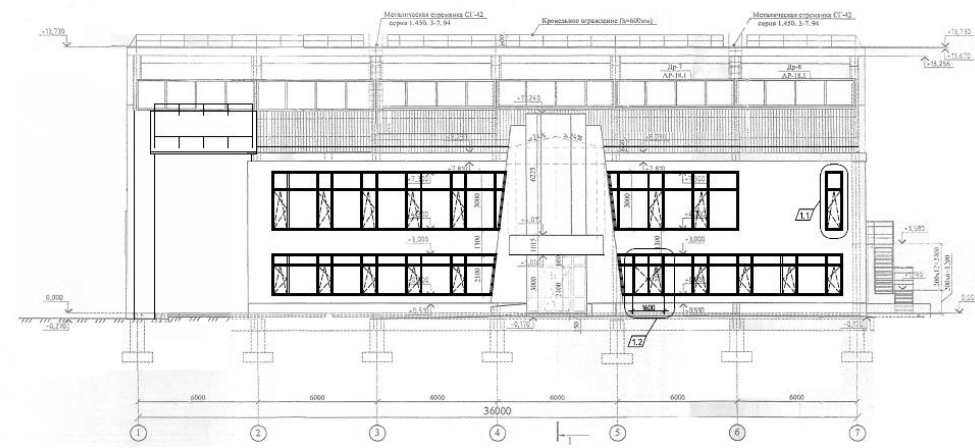
№8. Пожарное депо





Renga®

№9. Спортивный комплекс



Проект 596-02/5.1-AP
 № п/п

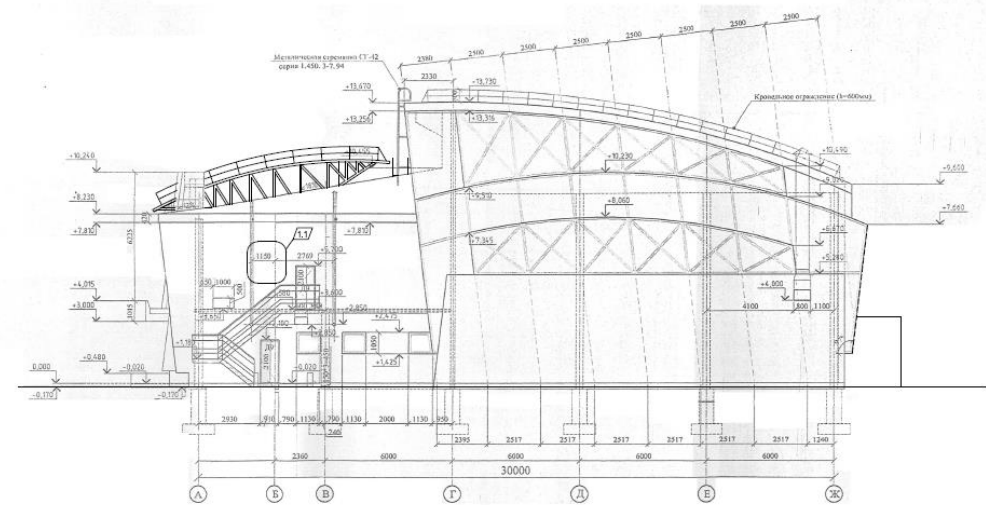
№	Имя	Дата
1		
2		

81.53-13-AP

Самарская область, Самарский район, с. Самарка

№	Имя	Дата	Статус	Лист	Листов
1	Сметов				
2	Сметов				
3	Сметов				
4	Сметов				

Фасад в осях 1-7 м 1:100 ООО "Ренга-Ренга"



Проект 596-02/5.1-AP
 № п/п

№	Имя	Дата
1		
2		

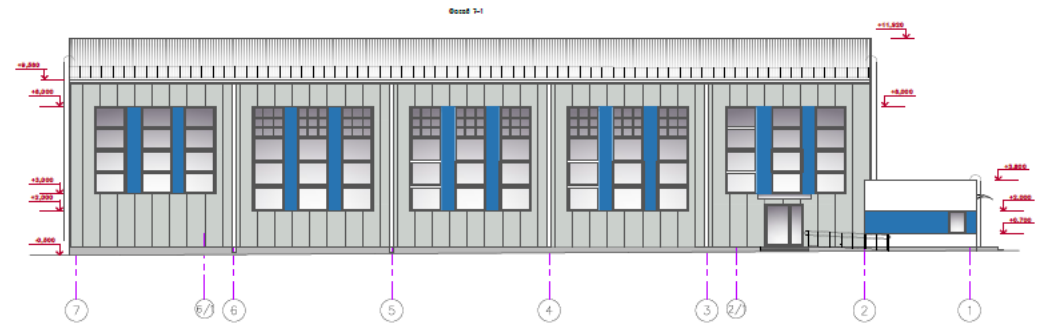
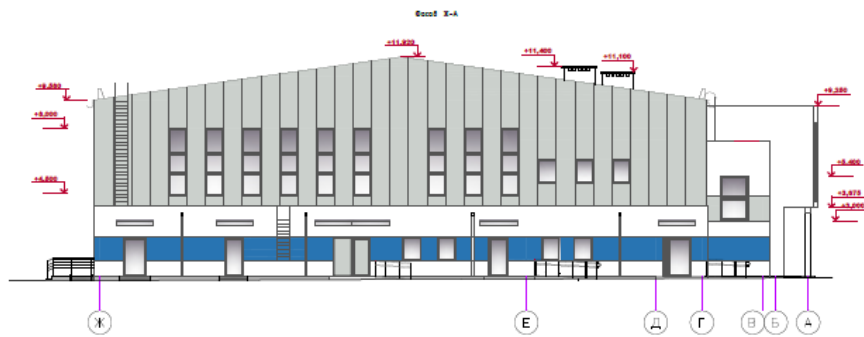
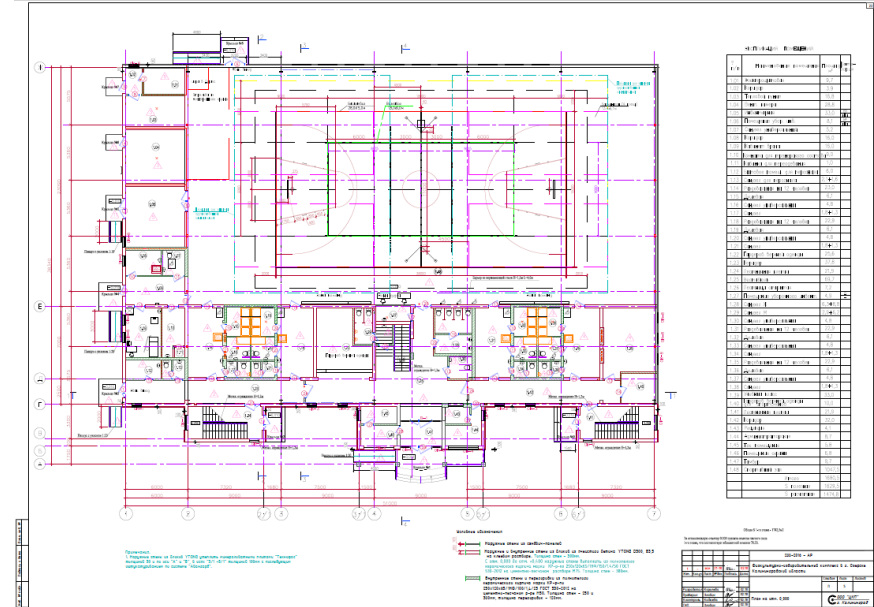
81.53-13-AP

Самарская область, Самарский район, с. Самарка

№	Имя	Дата	Статус	Лист	Листов
1	Сметов				
2	Сметов				
3	Сметов				
4	Сметов				

Фасад в осях А-Ж м 1:100 ООО "Ренга-Ренга"

№11. Физкультурно-оздоровительный комплекс





Renga®

Если вам понравился какой-нибудь из приведенных проектов, то отправьте нам запрос на получение проектной документации, написав на нашу почту: marketing@rengabim.com или kiryan_ev@rengabim.com.

Также вы можете самостоятельно скачать из [базы ТПД Техэксперта](#) документацию любого понравившегося проекта, если вы авторизованы в системе.



Renga[®]

rengabim.com



Делаем BIM доступным!